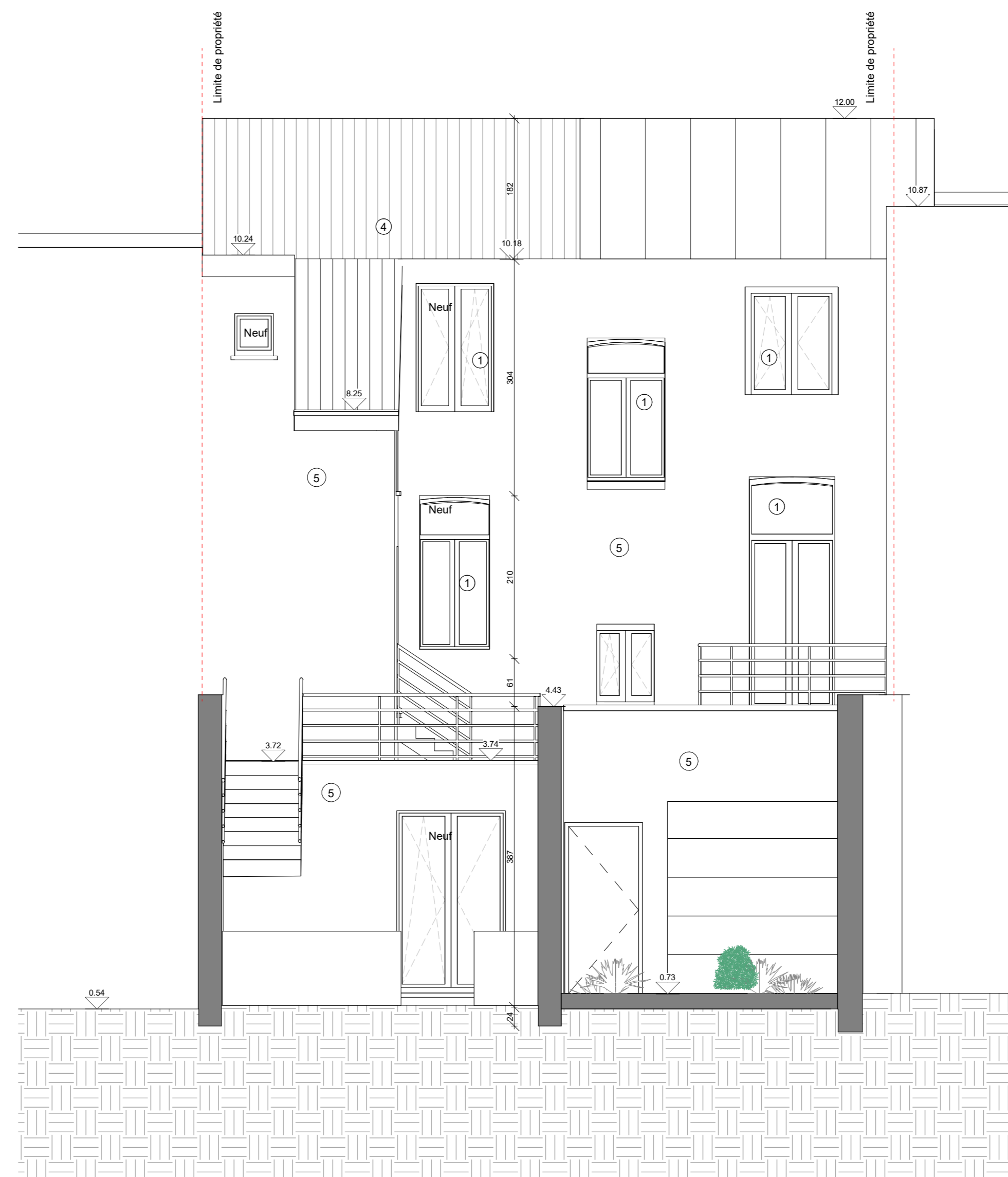


COUPE AA'  
1 : 50



Façade arrière

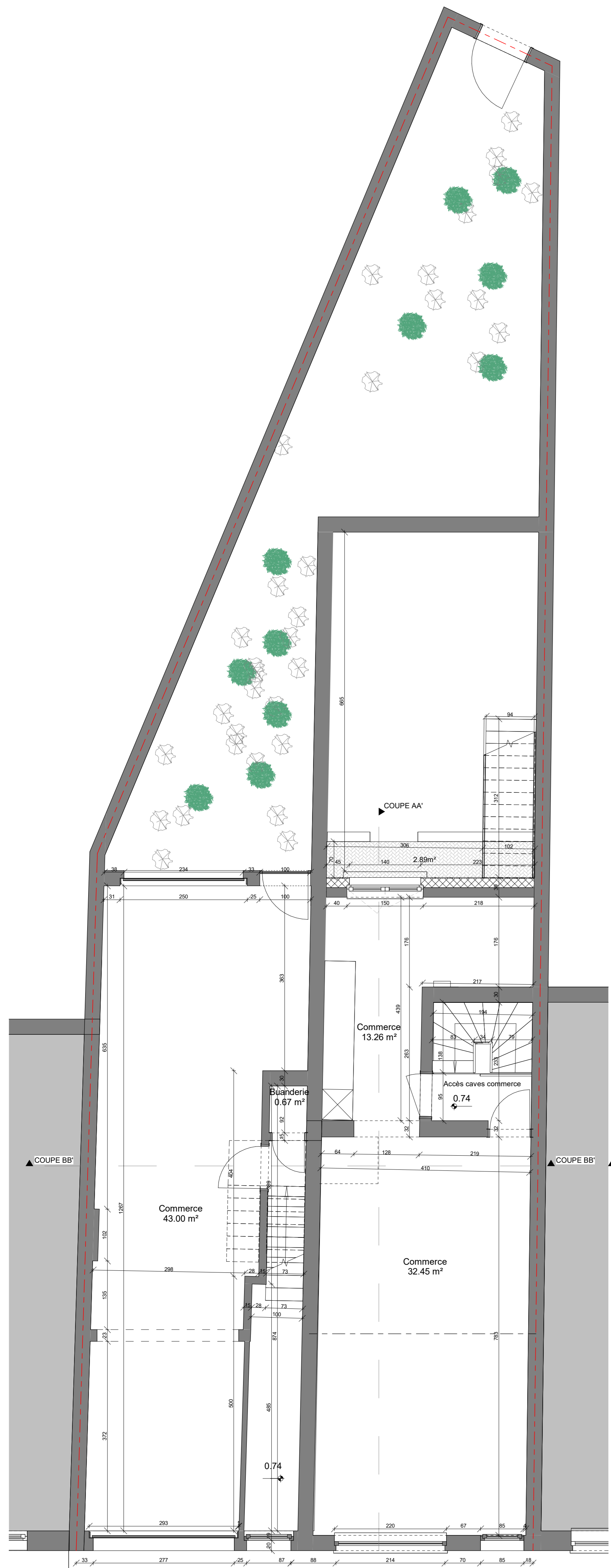


Légende des matériaux

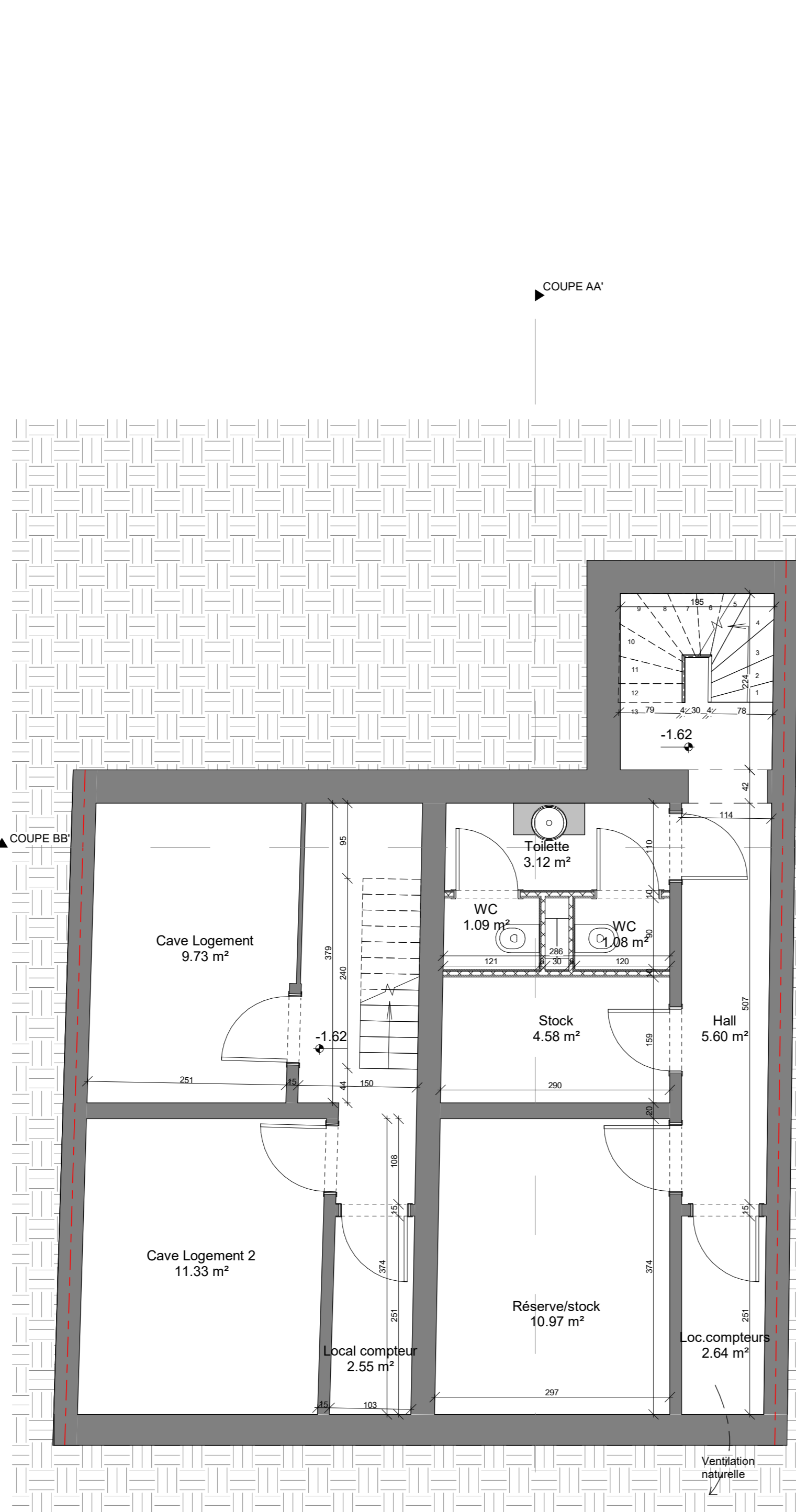
1. Menuiseries extérieures en PVC blanc texturé double vitrage clair
2. Peinture de teinte gris clair sur un enduit avec motifs de blocs
3. Peinture de teinte beige clair sur un enduit avec motifs de blocs
4. Couverture de toiture en ardoises teinte naturelle
5. Enduit sur isolant de teinte beige
6. Couvre mur en pierre bleue
7. Corniche en bois peint en blanc
8. Escalier métallique ajouré
9. Porte de garage anthracite bleue foncée. PVC
10. parement de façade en pierre bleue
11. porte d'entrée en PVC bleue et imposte vitrée haute
12. Toiture en tuile rouge
13. Contour de fenêtre en peinture gris clair
14. Pierre bleue en sous-solèvement et contour de porte

[illegible]

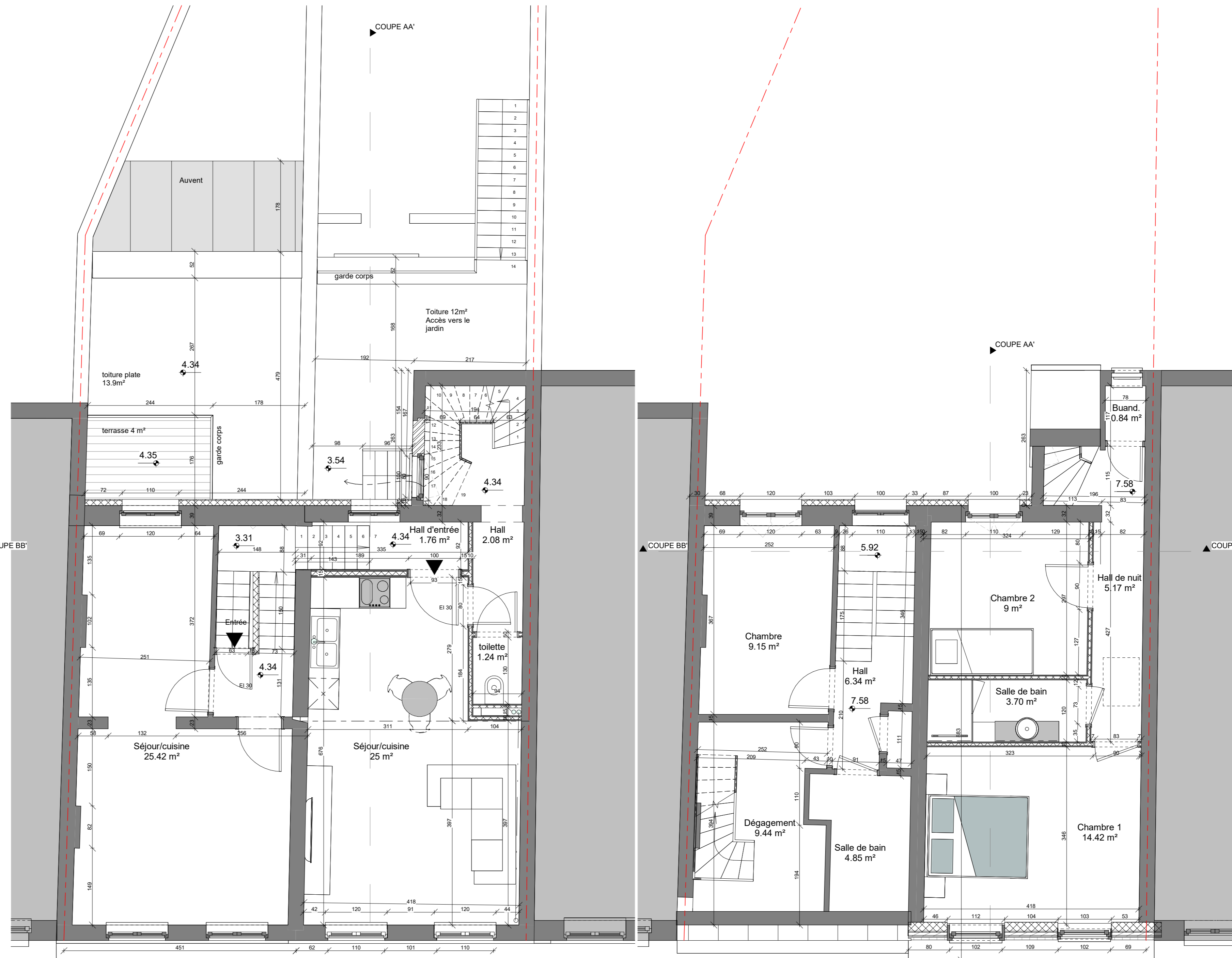
Wavre



Rez-de-Chaussée



## Caves

Premier Etage  
1 : 50

## Deuxième Etage

CONTENU DU PLAN:		DATE :	ORIG :	STADE :	NUM :	I :
<b>Situation projetée</b>		14-08-25	AR	PU	02	A
OBJET :		11:56:11				
<p>Projet de deux bâtiments comprenant un commerce au rez-de-chaussée et un appartement aux étages</p>						

MODIFICATIONS		DATES
<b>0</b>	Dépôt initial	18/03/2025
<b>A</b>	Suivant incomplet	14/08/2025
<b>B</b>		
<b>C</b>		
<b>D</b>		
<b>E</b>		